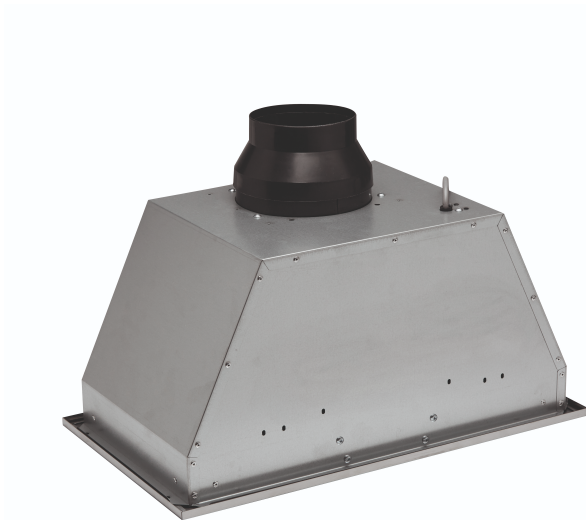


Hotte

Réf. : SHG9502X



Les plus produits

Commandes électroniques Elles vous garantissent la justesse en terme de qualité d'aspiration.

Eclairage par LED L'éclairage LED permet une meilleure diffusion de la lumière, une consommation réduite, et a une durée de vie beaucoup plus longue que les ampoules traditionnelles.

Filtres charbon de série Permet une installation en mode recyclage et purifie l'air de votre cuisine.

GÉNÉRAL

Marque	SAUTER
Référence commerciale	SHG9502X
Code EAN	3660767971936
Code douanier	84146000

CARACTÉRISTIQUES

Type d'appareil	Groupe filtrant
Type de design	Groupe filtrant
Largeur (cm)	52
Couleur	Acier inox
Mode d'évacuation de l'air	Convertible
Livree en	Recyclage
Puissance total des moteurs (W)	190W
Nombre de moteurs	1
Localisation du moteur	Dans hotte
Nombre de turbines	1

PERFORMANCES

Consommation d'énergie annuelle (AEC) (kW/h)	58,1
Classe d'efficacité énergétique	B
Débit d'air à la vitesse minimale en évacuation (m3/h)	332
Débit d'air à la vitesse maximale en évacuation (m3/h)	571
Débit d'air en mode Boost en évacuation (m3/h)	
Débit d'air à la vitesse minimale en recyclage (m3/h)	242
Débit d'air à la vitesse maximale en recyclage (m3/h)	360
Débit d'air en mode Boost en recyclage (m3/h)	
Emission acoustique en évacuation Vitesse Mini (dB(A))	60
Emission acoustique en évacuation Vitesse Max (dB(A))	70
Emission acoustique en évacuation Vitesse Boost (db)	
Emission acoustique en recyclage Vitesse Mini (dB(A))	63
Emission acoustique en recyclage Vitesse Boost (db)	71
Emission acoustique en recyclage Vitesse Boost (db)	
Classe d'efficacité fluidodynamique	B
Classe d'efficacité lumineuse	A
Intensité lumineuse (Lux)	133
Classe d'efficacité de filtration des graisses	C

Hotte

Réf. : SHG9502X

COMMANDES ET ECLAIRAGE

Type de commandes	Commandes électroniques avec afficheur
Nombre de vitesses	3
Indicateur de saturation de filtres	Non
Type d'éclairage	Led
Nombre de lampe	2
Puissance totale des lampes (W)	3

EQUIPEMENT

Type de fonctions	Arrêt différé;Eclairage;Vitesse;Marche/Arrêt
Nombre de filtres à graisse	1
Type de filtre à graisse	Aluminium
Accessoires fournis	Filtre charbon
Référence du filtre à charbon	FWAS
Référence du kit de recyclage	FWAS
Accessoires en option	
Référence du moteur	
Référence de la rallonge de la cheminée	
Diamètre du réducteur de sortie d'air (mm)	150 / 120
Défecteur	Non
Clapet anti retour	Oui

INSTALLATION

Fusible (A)	0.84
Tension (V)	220-240
Fréquence (Hz)	50
Autres fonctions	
Dimensions du produit sans cheminée HxLxP (mm)	296X520X274
Hauteur de la cheminée mini-maxi (mm)	00
Dimensions du produit emballé HxLxP (mm)	340X570X325
Poids net (kg)	6.5
Poids brut (kg)	7.5

FABRICATION

Disponibilité des pièces détachées (ans)	14
Indice de réparabilité	